

Czy niepełnosprawny będzie musiał odejść z firmy w 2014 r?

Polskie Radio

21.10.2013



Drastyczna obniżka dofinansowań dla rynku chronionego., foto: Glow Images/ East News

Drastyczna obniżka dofinansowań dla rynku chronionego - średnio o 30 proc., która będzie konsekwencją zrównania dofinansowań na rynku otwartym i rynku chronionym, zaproponowanego przez ustawodawcę od 2014 r, w krótkim czasie doprowadzi do upadłości większość firm zatrudniających niepełnosprawnych - alarmują pracodawcy działający na rynku chronionym.



Co grozi zakładom pracy chronionej - rozmowa Haliny Lichockiej z Janem Zającem Prezesem POPON /Polskie Radio/Jedynka/

+ Dodaj do playlisty

Projekt zmiany ustawy o rehabilitacji (ustawa o rehabilitacji zawodowej i społecznej oraz zatrudnianiu osób niepełnosprawnych) ma doprowadzić do zmniejszenia wydatków i naprawy rynku pracy osób niepełnosprawnych - niestety to tylko teoria. W rzeczywistości w błyskawicznym tempie, czyli w ramach ustawy o budżecie, ustawodawca proponuje przeprowadzenie zrównania dofinansowań na rynku otwartym i rynku chronionym (ZPCHR).

Proponowana zmiana to drastyczna obniżka dofinansowań dla rynku chronionego - średnio o 30%, a jej konsekwencją (już po 3 miesiącach od wprowadzonej zmiany) będzie złożenie wniosku o upadłość przez większość firm z rynku chronionego - prognozują pracodawcy działający na tym rynku.

Za zmianę systemu wspierania zatrudnienia osób niepełnosprawnych w Polsce zapłaci chroniony rynek pracy

Proponowana w ustawie o budżecie zmiana systemu wspierania zatrudnienia osób niepełnosprawnych w Polsce przewiduje obniżenie średniej dotacji w Zakładach Pracy Chronionej (ZPCHR) na osobę niepełnosprawną o 22%, co oznacza wzrost kosztów pracy osoby niepełnosprawnej właśnie o 22%.

W przypadku minimalnej koncentracji zatrudnienia osób niepełnosprawnych wymaganej ustawą - tj. 50%, łączny fundusz kosztów osobowych zwiększy się o 11%; a w przypadku koncentracji zatrudnienia 75% (typowe dla spółdzielni) zwiększa się o 16%.

Dla zakładów usługowych, których koszt pracy jest średnio w granicach 80% ogółu kosztów, oznacza to obniżenie rentowności o co najmniej 9%, a w wysokiej koncentracji zatrudnienia osób niepełnosprawnych (np. 75%) wynosi co najmniej 13%.

Rynek pracodawców osób niepełnosprawnych przestanie istnieć

„Biorąc pod uwagę obecnie uzyskiwane rentowności w granicach do 4% oraz spadki rentowności, które nastąpią w wyniku tak drastycznego obniżenia dofinansowań, tj. od 9% do 13% spowodują, że wszystkie zakłady pracy chronionej zaczną działać ze stratą finansową i tym samym znajdują się w trudnej sytuacji ekonomicznej” podkreśla Jan Zając, Prezes Polskiej Organizacji Pracodawców Osób Niepełnosprawnych i dodaje:

seniorów

- ▶ Zgubiłeś dokument? Możesz mieć niechciany kredyt
- ▶ Debiuty i emisje na GPW: Czas na Energę oraz PZU i PKO BP
- ▶ Alior Bank się broni: akcje w górę, szef ZBP uspokaja, KNF sprawdza
- ▶ Sprzedaż detaliczna rośnie, bezrobocie bez zmian

Polecane

Qatar Airways sypnął tanimi biletami. Kierunek Azja



Sezon turystyczny w Azji właśnie się zaczyna. Qatar Airways ma w promocji Wietnam za 2140 zł, Chiny za 1930 zł, Tajlandia za 2047 zł, Indie za 1831 zł, a Nepal za 2483 zł.

WizzAir: zgubił bagaże swoich pasażerów... znalazły się w Rumunii



Lot Wizz Air z Rzymu do Gdańska zakończył się nerwowo dla ponad 150 podróżnych. Po wylądowaniu okazało się, że zaginęły wszystkie walizki.

Brazylia 2014: bilety lotnicze w Brazylii podróżowały o... 1311 proc.



Osiem miesięcy przed pierwszym gwizdkiem sędziego w piłkarskich mistrzostwach świata ceny wewnątrz krajowych biletów lotniczych w Brazylii poszły drastycznie w górę.

Jak zwiedzić Indie, Chiny lub Tajlandię za 1500 zł



Polacy coraz częściej latają do Chin, Tajlandii i Indii, czyli tam, gdzie wraz z końcem pory deszczowej rozpoczyna się sezon turystyczny.

Banksy sprzedał swoje prace za 60 dolarów



Banksy znów zakpił ze wszystkich. Sprzedał swoje prace na ulicy Nowego Jorku za 60 dolarów, choć są warte kilkadziesiąt tysięcy dolarów.

1 cent długu wobec ZUS zamienił się w 155 tysięcy euro



Organizacja dobroczynna z Rzymu niosąca pomoc niepełnosprawnym winna była odpowiednikowi włoskiego ZUS-u 1 centa.

Rekordowa wygrana w Lotto. Zgarnął 73 mln złotych

W polskich grach losowych tak duże wygrane się nie

"W ciągu zaledwie jednego kwartału nastąpi utrata zdolności do pobierania dofinansowań przez prawie wszystkie zakłady pracy chronionej w Polsce, co oznacza ich natychmiastową upadłość.

Proponowane zmiany uderzą w osoby niepełnosprawne i ich pracodawców, a także w klientów

Próba przerwania kosztów na Zakłady Pracy Chronionej jest wyrokiem i dramatem dla wielu pracowników i ich pracodawców. Straci również klient, który kupując towar lub usługę wytworzony przez zakład chroniony poniesie koszty zmian wprowadzanych przez Rząd" - zauważa Jan Zając. Skutki proponowanych zmian negatywnie ocenia również Marek Kowalski, Prezes Polskiej Izby Gospodarczej Czystości, Ekspert Konfederacji Lewiatan: „Redukcja dotacji jest rzeczywista i nigdy nie była tak wysoka. Dotknie całego rynku, i nawet z punktu widzenia Państwa, dla którego jak widać nie jest istotne naruszenie interesów w toku części przedsiębiorstw, lecz stan zatrudnienia ogółem, skutki tej decyzji będą katastrofalne.

Polska Izba gospodarcza czystości proponuje rozważenie wyrównania rynków otwartego i chronionego przez zwiększenie dotacji dla pracodawców z otwartego rynku, tak jak zakłada obecne brzmienie ustawy. Biorąc pod uwagę wpływ tego wyrównania na budżet Funduszu PFRON, proces ten powinien zostać rozłożony na co najmniej 4 lata - jednak uregulowanie powinno być zawarte w całości w projektowanej zmianie ustawy - uważa Marek Kowalski.

Szkoda, że szukając oszczędności i sposobów naprawy rynku pracy chronionej, ustawodawca nie przewidział negatywnych skutków tych działań dla firm dających osobom niepełnosprawnym nie tylko zatrudnienie, ale bardzo często sens życia i poczucie przynależności do społeczeństwa. Kiedy wiele z tych firm nie udźwignie kosztów proponowanych zmian i zbankrutuje, to lista wykluczonych społecznie obywateli naszego kraju dramatycznie się wydłuży, podobnie, jak kolejka osób ubiegających się o zasiłek z opieki społecznej.

Halina Lichocka

Zobacz więcej na temat: [firma](#) , [praca](#)

Czytaj także:



[Air France zwolnia tysiące pracowników](#)[Linie lotnicze Air France zwolnią około](#)

[2600 pracowników. Firma ma kłopoty finansowe, zмага się z konkurencją ze strony tanich linii z Bliskiego Wschodu i Azji. więcej](#)
Sponsorowane [Pobierz błyskawicznie aplikację IKO i korzystaj](#)[Płać IKO,](#)



[nawet gdy jesteś w biegu! więcej](#)

[Każda praca jest dobra za 4 tys. netto](#)[Mimo nie zawsze zadawalających](#)



[zarobków i warunków pracy czerpiemy z niej satysfakcję. Ponad 81 proc. pracowników jest zadowolonych ze swojego zajęcia - pisze "Puls Biznesu". więcej](#)



[Najlepsza praca na świecie. Sprawdź, kto ją dostał](#)[Już wiadomo, kto będzie](#)

[pracował na stanowisku poszukiwacza przygód, fotografa, strażnika w parku narodowym, opiekuna dzikiej przyrody, degustatora i etatowego imprezowicza. więcej](#)
Nextclick

[Lubię to!](#) 0



zdarzają. 152 miliony koron, czyli 73 miliony złotych, trafi do mieszkańca Sztokholmu, który skreślił prawidłowe liczby w szwedzkim Lotto.

Jeżeli za męża, to za przedsiębiorcę



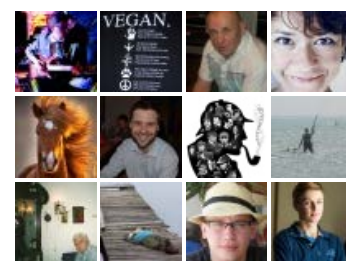
Jeżeli za męża, to za przedsiębiorcę, lekarza lub prawnika. To właśnie oni są najbardziej pożądanymi kandydatami na męża.



[gospodarka.polskieradio.pl](#)

[Lubię to!](#)

714 osób lubi obiekt [gospodarka.polskieradio.pl](#).



[Wtyczka społecznościowa Facebooka](#)