



[www.popon.pl](http://www.popon.pl)



# LODOŁAMACZE

Konkurs dla Pracodawców Wrażliwych Społecznie



*Skuteczność i rzetelność  
to Polska Organizacja Pracodawców Osób Niepełnosprawnych!*



## Polska Organizacja Pracodawców Osób Niepełnosprawnych

Największy związek pracodawców zatrudniających osoby niepełnosprawne.

Od blisko 20 lat zrzesza i broni interesów pracodawców osób niepełnosprawnych. Członkowie to firmy zarówno duże, notowane na Warszawskiej Giełdzie Papierów Wartościowych, jak i małe, kilkuosobowe przedsiębiorstwa, działające na rynkach lokalnych. Organizacja dąży do tworzenia przejrzystego i efektywnego systemu prawnego, oferuje pomoc, doradza, szkoli, prowadzi profesjonalne działania na rzecz pracodawców zatrudniających osoby niepełnosprawne oraz pośrednictwo pracy.



Lodołamacze to firmy, które kruszą lody, przetamują stereotypy i uprzedzenia oraz integrują osoby niepełnosprawne. To pracodawcy, którzy wyznaczają nowe szlaki i cechują się szczególną wrażliwością społeczną. To oni dają pozytywny przykład, że można odnieść sukces w biznesie, jednocześnie zatrudniając osoby niepełnosprawne. Ich działanie przyczynia się do tworzenia swoistej mody na zatrudnianie osób niepełnosprawnych.

Lodołamacze to Konkurs, który od lat cieszy się powodzeniem u pracodawców zatrudniających osoby niepełnosprawne, a statuetka „Lodołamacza” to jednocześnie prestiż i potwierdzenie sukcesu w zakresie tworzenia odpowiednich warunków pracy dla osób niepełnosprawnych.

Jan Zając, Prezes Zarządu POPON

# LODOŁAMACZE

Konkurs dla Pracodawców Wrażliwych Społecznie

*Statuetka „Lodołamacza”  
to symbol dojrzałego  
i odpowiedzialnego  
podejścia do biznesu*

LODOŁAMACZE to ludzie, firmy, instytucje, które angażują się w rozwiązywanie problemów osób niepełnosprawnych. Tworząc coraz lepsze warunki pracy i prowadząc dojrzałą politykę personalną, stają się symbolem etyki w biznesie i otwarcia na potrzeby osób niepełnosprawnych. Jednocześnie pokazują, że człowiek niepełnosprawny może być doskonałym pracownikiem zaangażowanym w budowanie sukcesu firmy.

*Konkurs LODOŁAMACZE organizowany jest corocznie od 2006 r.*

**Konkurs LODOŁAMACZE to:**

- ▶ Promowanie przedsiębiorstw, które biorą udział w Konkursie
- ▶ Przetamowywanie stereotypów i uprzedzeń związanych z zatrudnianiem osób niepełnosprawnych
- ▶ Integracja osób niepełnosprawnych i stwarzanie im szansy na pełne uczestnictwo w życiu społecznym
- ▶ Zachęta do tworzenia nowych miejsc pracy dla osób niepełnosprawnych

**Konkurs składa się z dwóch etapów: regionalnego i centralnego. W każdym z nich wyłaniani są laureaci w kategoriach:**

- ▶ Zatrudnienie Chronione
- ▶ Otwarty Rynek Pracy
- ▶ Instytucja

**Kapituły mają prawo do przyznawania dodatkowych wyróżnień w kategoriach dodatkowych:**

- ▶ Super Lodołamacz – dla najlepszego z najlepszych – dla przedsiębiorcy, instytucji, zakładu
- ▶ Lodołamacz Specjalny – dla osoby o wybitnych dokonaniach na rzecz osób niepełnosprawnych



*Patron Honorowy  
Konkursu Lodołamacze*



Anna Komorowska Matżonka Prezydenta RP

*Skład ogólnopolskiej Kapituły Konkursu  
Lodołamacze 2014 to osobistości z różnych  
obszarów życia społecznego*



Teresa Hernik - Prezes PFRON



Jarosław Duda -  
Pełnomocnik Rządu do spraw  
Osób Niepełnosprawnych



Krzysztof Kwiatkowski - Prezes NIK

**Pełny skład Kapituły**

**Iwona Hickiewicz** – Główny Inspektor Pracy  
**prof. Irena Lipowicz** – Rzecznik Praw Obywatelskich  
**Jarosław Duda** – Pełnomocnik Rządu do spraw Osób Niepełnosprawnych  
**Irena Wóycicka** – Sekretarz Stanu w Kancelarii Prezydenta RP  
**Krzysztof Kwiatkowski** – Prezes Najwyższej Izby Kontroli  
**Jan Filip Libicki** – Senator RP  
**Marek Plura** – Posel do Parlamentu Europejskiego  
**Stawomir Piechota** – Posel na Sejm RP  
**Teresa Hernik** – Prezes Zarządu Państwowego Funduszu Rehabilitacji Osób Niepełnosprawnych  
**prof. dr hab. Tomasz Szapiro** – Rektor Szkoły Głównej Handlowej  
**Jadwiga Sztabińska** – Redaktor Naczelna Dziennika Gazety Prawnej  
**Kamil Dąbrowa** – Dyrektor Polskiego Radia Programu Pierwszego  
**Tomasz Sygut** – Dyrektor TVP INFO  
**Krzysztof Ziemięć** – Dziennikarz Telewizji Polskiej S.A.  
**Dariusz Dewille** – redaktor Telewizji Polsat  
**Anna Dymna** – Prezes Fundacji „Mimo Wszystko”, aktorka  
**Emilian Kamiński** – Ambasador Europejskiego Roku Walki z Ubóstwem i Wykluczeniem Społecznym, twórca „Teatru Kamienica”, aktor  
**Monika Kuszyńska** – polska piosenkarka, autorka tekstów, była wokalistka zespołu Varius Manx  
**ks. Stanisław Jurczuk** – Prezes Zarządu Głównego Katolickiego Stowarzyszenia Niepełnosprawnych Archidiecezji Warszawskiej  
**Katarzyna Rogowiec** – Medalistka igrzysk paraolimpijskich i mistrzostw świata, wybrana przez kapitułę Polskiego Komitetu Paraolimpijskiego najlepszym sportowcem roku 2010





## Laureaci Konkursu Lodołamacze 2014



### SUPER LODOŁAMACZ 2014

Towarzystwo Opieki Nad Ociemniałymi w Laskach

**Wyróżnienie:** Fundacja POLSAT

### LODOŁAMACZ SPECJALNY 2014

prof. Henryk Skarżyński

**Wyróżnienie:** Małgorzata Rybicka, przewodnicząca Stowarzyszenia Pomocy Osobom Autystycznym

### Kategoria Zatrudnienie Chronione

- ▶ I miejsce i statuetka Lodołamacz 2014: Łuksja Sp. z o.o.
- ▶ II miejsce: Spółdzielnia Niewidomych „Nadodrże” z Bytomia Odrzańskiego
- ▶ III miejsce: AMS S.A.

### Kategoria Otwarty Rynek

- ▶ I miejsce i statuetka Lodołamacz 2014: Zakład Blacharstwa, Lakiernictwa i Mechaniki Pojazdowej Eugeniusz Kalinowski z Torunia
- ▶ II miejsce: Drukarnia Profit Media. Sławomir Trzosto
- ▶ III miejsce: Teatr Dramatyczny m.st. Warszawy

### Kategoria Instytucja

- ▶ I miejsce i statuetka Lodołamacz 2014: „Twoje Nowe Możliwości” Stowarzyszenie na rzecz równego dostępu do kształcenia
- ▶ II miejsce: Stowarzyszenie Świętego Celestyna
- ▶ III miejsce: Stowarzyszenie Rodziców Dzieci Niepełnosprawnych KRASNAL



## *Prowadzili Gale Lodołamaczy*

Gale rozdania statuetek to prestiżowe wydarzenia w skali całego kraju. Prowadzący, to nie tylko osoby utożsamiające się z ideą Lodołamaczy, ale także znani i cenieni dziennikarze TVP i TVN.



Grażyna Torbicka



Przemysław Babiary



Jarosław Kuźniar



Maciej Kurzajewski



## *Uświetniali Gale Lodołamaczy*



Uroczystości uświetniali swoją obecnością ikony polskiej sztuki estradowej, aktorzy oraz wybitni artyści. Wrażliwość społeczna to także wrażliwość na piękno sztuki w wykonaniu osób niepełnosprawnych.





Zbigniew Zamachowski

*Ogólnopolski  
Ambasador Konkursu*



Monika Kuszyńska



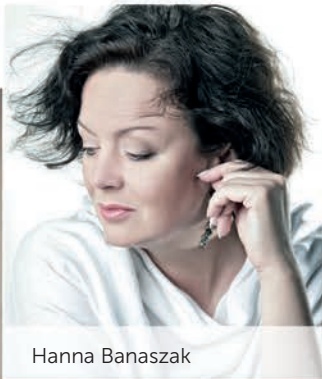
Jacek Wójcicki



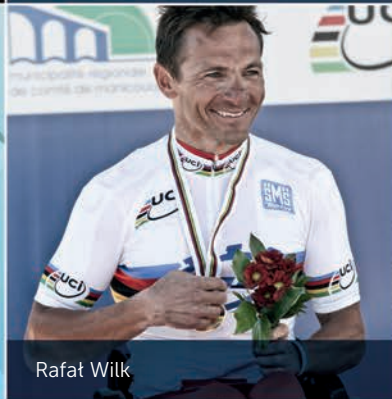
Łukasz i Paweł Golec



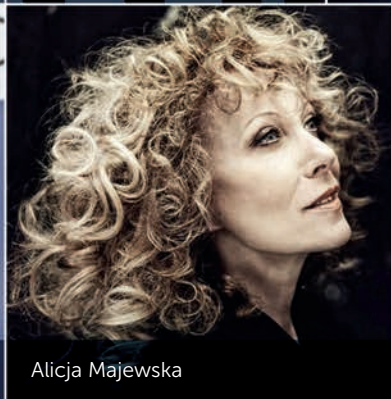
Natalia Partyka



Hanna Banaszak



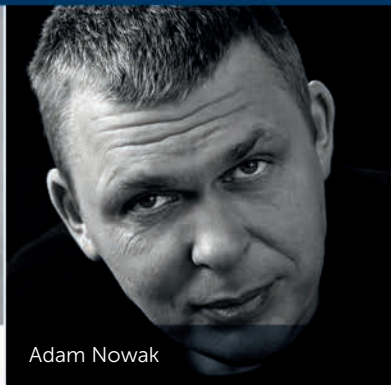
Rafał Wilk



Alicja Majewska



Anna Wyszconi



Adam Nowak

*Ambasadorzy  
Regionalni Konkursu*





# LODOZAMACZ

- 2008
- 2009
- 2010
- 2011
- 2012
- 2013
- 2014